

Tervező és ütemező szoftver, gyártó vállalkozások számára

A vizuális, grafikus gyártás tervező-, és ütemező megoldás támogatja a tervezők munkáját, és jelentősen csökkenti a tervezésre fordított időt, valamint az előfordulható hibák arányát.

Egy jobb megoldás az ütemezésre

Az Access Orchestra tervező-, és ütemező megoldással különböző gyártási szcenáriókat készíthet, és grafikus formában megjelenítheti azok hatásait. Az átfogó folyamatfejlesztésnek köszönhetően jelentősen csökkentheti a vállalkozás működési költségeit, a forgótőkét, és növelheti a szállítási teljesítményét, valamint a termelékenységet.

Értékesítési modul

Az értékesítési modul széleskörű funkcionalitással bír, ami megkönnyíti az értékesítés területén dolgozók munkáját.

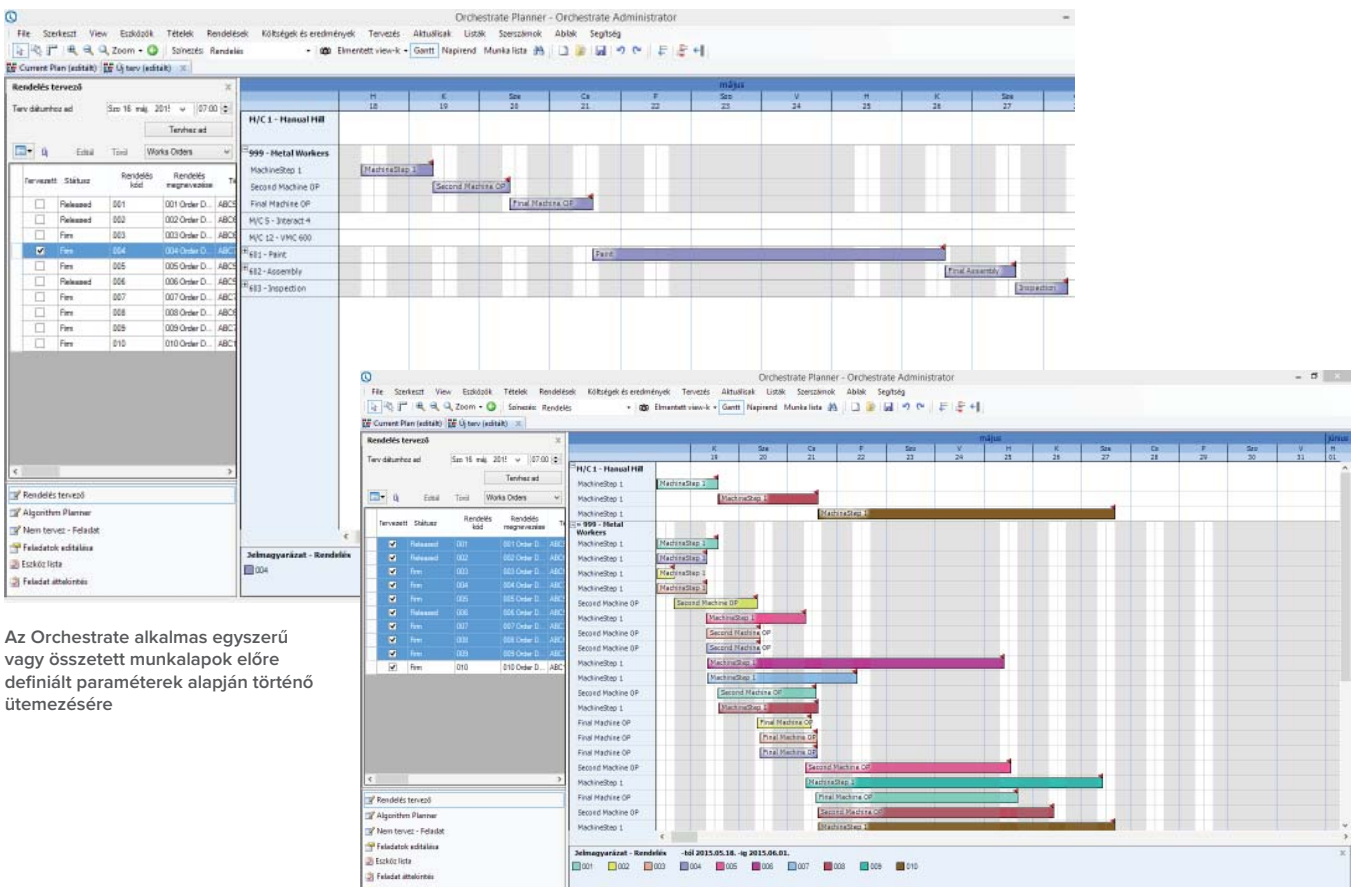
Az Access Orchestra megbízhatóan, korszerűen megjelenített információkkal támogatja a tervezéssel-, és ütemezéssel kapcsolatos döntéshozatalt.

• A vizuális gyártási tervek és ütemezések megjelenítik a műveletek teljes komplexitását, ennek ellenére könnyen értelmezhetőek.

- Külső ERP rendszerrel működő önálló megoldás esetén az adat transzferálás egyszerű, így nincs szükség duplikált adatbevitelre.
- Komplex folyamatok egyéni szemléletű leképezése.
- A felhasználó specifikus nézetek testreszabott részletezettséggel és formában jelenítik meg az adatokat.
- Az Access Orchestra könnyen használható, az adatbevitel megszokott módon történik, a “drag and drop” funkció használata némi oktatást igényel.
- A hatékony “Mi lenne ha...?” elemzések a tervezők által megadott függvények és logika alapján épülnek fel.

“Az Orchestra-tel rengeteg gyártási tudást és tapasztalatot tudunk összegyűjteni, amik eddig a vezetők fejében voltak, most gyorsan és hatékonyan tudjuk őket alkalmazni a tervezési folyamat során.”

Rob Price, Gyártás tervezési vezető
Steelite International



Az Orchestra alkalmas egyszerű vagy összetett munkalapok előre definiált paraméterek alapján történő ütemezésére

Magas szintű kommunikáció

Az Access Orchestraate magas szintű kommunikációt biztosít az egyes részlegek között. Az elkészült tervnek egy egyszerű, tömör változatát teszi hozzáférhetővé az adminisztrátorok, üzemvezetők és a projekt menedzserek számára. A tervet érintő változások (pl. új prioritások) azonnal láthatóak mindenki számára, akinek tudni kell róla.

Egyszerű, az egész vállalkozást lefedő megoldás

Az Orchestraate minden olyan funkcióval rendelkezik, amivel informálni és támogatni képes a vállalkozás különböző területein dolgozó kollégákat (üzemvezetők, éjszakai műszakban dolgozók, tervezők, könyvelők).

- A teljes folyamat áttekintését biztosító egyszerű eszköz, a napi ütemezési-, és kapacitástervezési feladatok ellátására.
- Több tervező azonnal látja a saját-, és mások döntéseinek hatását.
- Az egyszerű, vizuális és könnyen értelmezhető GANTT diagramokon láthatóak a feladatok-, és az őket meghatározó paraméterek közötti összefüggések.

- Támogatja a vállalkozás stratégiai pontjain kihelyezett óriás kijelzőkön való megjelenítést és a mobil eszközök használatát.
- Idő azonos frissítések a kommunikációs késlekedés felszámolására.
- Magas szintű kommunikáció a vevő felé, a munkalapokhoz való közvetlen hozzáférésnek köszönhetően az illetékes kollégák azonnal tudnak válaszolni a vevőnek a kiszállításra vonatkozó kérdéseire, ill. felmérhetik egy új, sürgős megrendelés megvalósíthatóságának esélyét.
- A műszakok közötti átállási idő drámai csökkenése

“Júniusra 20-30%-kal csökkentettük a tervezésre fordított időt, és ezt a számot a jövőben 60%-ra fogjuk növelni.”

Brett Lambourne, Tervezési-,és ütemezési vezető

Lufthansa Műszaki Karbantartó Üzem



Az Orchestraate a vállalkozás egész tevékenységét lefedi a műhelytől a menedzsmentig.

Folyamatok átláthatóságának fokozása

Az Orchestra által biztosított üzleti előnyök – leltározási-, és átállási költségek csökkentése, selejt mennyiség csökkentése, átfutási idők csökkentése, szállítási teljesítmény növelése – a vállalkozás egészére kiterjedő jobb átláthatóságból erednek, kiemelten a tervezés területén.

Idő azonos információk

Az Access Orchestra a folyamatok köré épült, és rávilágít a feladatok, és az őket meghatározó tényezők közötti összefüggésekre.

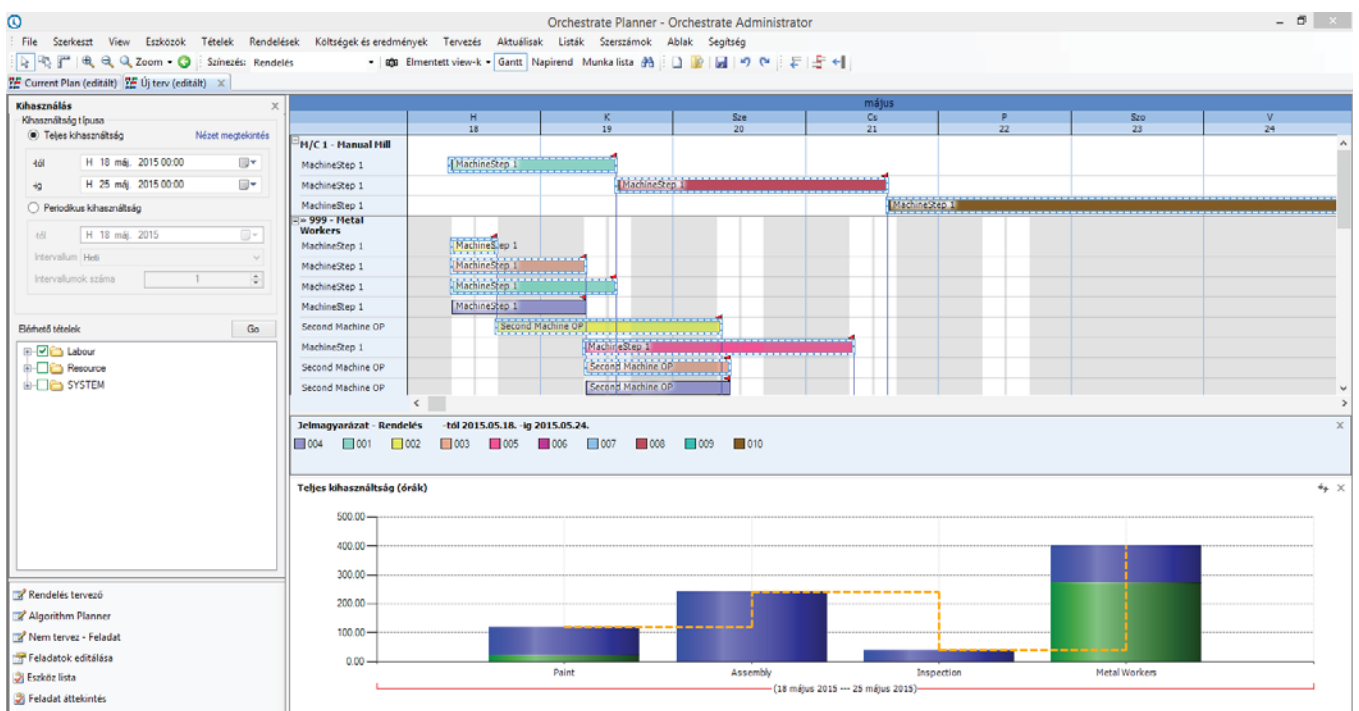
- A tervezők látják, hogy az adagok hogyan kapcsolódnak egymáshoz, hogyan hatnak egymásra, ill. hogyan fedik át egymást. Az állásidők figyelembevételével együtt ez jó lehetőséget biztosít az egyes adagokra fordított idő és költség csökkentésére, valamint a folyamatos fejlesztésre.
- A grafikus megjelenítés megkönnyíti a tervezőknek a munkák összevonását és az alternatív gyártási útvonalak kezelését. A karbantartási munkáknak a gyártás köré való optimális ütemezésével pedig

segíti az emberi erőforrás-, és a gépek kihasználtságának növelését.

- Az Access Orchestra-tel egyszerre több erőforrást ütemezhet, pl. gépeket, szerszámokat, operátorokat. A rendszer csak akkor fogja ütemezni a műveleteket, ha minden erőforrás a rendelkezésre áll.
- A gyógyszer-, és élelmiszeripar számára az Orchestra kezeli a kulcsfontosságúnak számító feltöltési igényeket és a készlet lejáratait. A rendszer továbbá kezeli a tisztítási-, sterilizálási-, és állás időket.
- Az informatív grafikonok és diagramok számos teljesítmény mutatót szolgáltatnak, pl. a pontosan végzett kiszállításokra, ill. a munkaerő-, és gép kihasználtságra vonatkozóan.

„ A teljes tervezési folyamat átalakult. A rendszer most a valóságnak megfelelően tükrözi vissza a gyártási folyamatainkat a vezetőség és a projekt menedzserek számára a tervezői teremben, az üzem területén kihelyezett nagyméretű képernyőkön pedig a termelés vezetők tudják nyomon követni az esetleges anyagihiányokat és a szűk keresztmetszeteket.”

Vezető gyártás ütemező
Walker Precision Engineering



Az Orchestra támogatja a gyártáselemzést, a szűk keresztmetszetek kezelését és a szállítási határidő pontos betartását.

A tervezési folyamat egyszerűsítése és fejlesztése

Mivel az Access Orchestrator a feladatok-, és az őket meghatározó paraméterek köré épül, valamint tartalmazza a dolgozók-, gépek-, és szerszámok rendelkezésre állását, ezért a szoftver alkalmas a tervezői döntéshozatal nagyfokú automatizálására, emberi ellenőrzés szükségessége nélkül. Így a tervezésre és ütemezésre fordított idő jelentősen csökken. De mivel a tervezők sok éves gyakorlattal és tapasztalattal rendelkeznek, ezért nincs olyan rendszer, ami ezt felülmúlná, ezért a tervezők a saját tapasztalatukra támaszkodva bármikor módosíthatják a tervet, függetlenül attól, amit a szoftver elsőre javasol.

Automatizmus és tervezői felügyelet

Az automatizált folyamatok megkönnyítik a tervezők tervezési-, és ütemezési munkáját.

- A “Mi lenne, ha...?” funkcióval a tervezők megvizsgálhatják a különböző scenáriókat – pl. egy gyártási program késleltetése, hétvégi túlóra, alvállalkozó igénybevétele, további gépek beszerzése, stb. – és az információk alapján gyorsan és könnyen hozhatnak döntéseket.
- A “drag and drop” funkcióval a felhasználók pontosan olyanra alakíthatják a nézeteiket, amilyenre szeretnék.
- Az élő adatok frissítése növeli a pontosságot és javítja a szállítási

teljesítményt.

- Az anyagjegyzékek biztosítják, hogy a munkalapok csak akkor kerülnek ütemezésre, ha minden összetevő rendelkezésre áll.
- Az Orchestrator egy hihetetlenül hatékony eszköz, ami a tervezők által megadott logikára épül:
- A tervezési logika magában foglalja az alternatívákat, a kapacitást és a határidőre való pontos kiszállítást.
- Meghatározó tényezők a munkaerő, szerszámzás, munkaidő, műszakrend.
- Tervezett karbantartás (TMK)
- Átkapcsolási logika
- Munkákhoz kapcsolódó függvények számítása
- Tervezett műveletek

„További előny, hogy jelentős mértékben nőtt a csomagoló teljesítménye. A szállítási pontosságra vonatkozó teljesítményünk 92%-ról 97%-ra nőtt. Ezek azért fontosak, mert számszerűsíthető előnyök.”

Peter Teague, IT vezető
Nolato Jaycare

Task ID	Task Description	Quantity	Status
001	Order Description	400	Released
002	Order Description	230	Released
003	Order Description	250	Released
004	Order Description	250	Released
005	Order Description	500	Released
006	Order Description	1000	Released
007	Order Description	750	Released
008	Order Description	500	Released
009	Order Description	230	Released
010	Order Description	250	Released

A komplex folyamatok áttekinthetőek egy egyszerű, felhasználó által definiált „elvégzendő munkák” listában.



Walker Precision Engineering

Jövőbeli technológiát alkalmazó, bérnyártó vállalat.

A Walker Precision Engineering (WPE) Ltd. az élvonalbeli bérnyártó vállalatok közé nőtte ki magát, termékeivel számos piacvezető céget szolgál ki. A vállalkozás a gyártás modellezés kezelésére bevezette az Orchestrate tervező és ütemező rendszert, kiváltva ezzel a papír alapú, bonyolult folyamatábrákat. Első lépésként nagy képernyős kijelzőket és hordozható tablet-eket használtunk az üzem területén. Amint beépítettük a rendszert a mindennapi tevékenységünkbe szinte azonnal javultak a pontos kiszállításra vonatkozó teljesítménymutatóink.

„Olyan valamivel tudtunk fejlődést elérni, amit a műhelyen kívül használtunk.”

**Vezető gyártás ütemező
WPE Ltd**

A vállalat

A Walker Precíziós Mérnökség egy jövőbeli technológiát alkalmazó, bérnyártó vállalat. 1979-ben alapították, felnőtt a piaci kondíciók megváltozásával kialakuló kihíváshoz. A kezdetben kis cég ma már 3 telephelyen több, mint 150 képzett alkalmazottat foglalkoztat. A vállalat sokféle, élvonalbeli céget szolgál ki a gépipari szektorban világszerte.

A megoldandó probléma

A WPE Ltd egy nagyon sikeres vállalat, stabil helyet vívott ki magának több high-tech ipari szektorban. A sikerüket az innovatív fejlesztések, valamint az ezeknek köszönhető magas színvonalú termékeik és szolgáltatásai segítették elő. Gyors növekedésük során egyre inkább szembesültek a megnövekedett vevői elvárásokkal. A vezetőség felismerte, hogy kivívott piaci helyzetük megőrzésének szempontjából döntő fontosságú a pontos kiszállítás betartása, a magas

szintű vevői kommunikáció, valamint a szállítási lánc átláthatósága.

Az ütemezési folyamat meglehetősen komplex, 3 nagyon különböző területet foglal magába: összeszerelés, festés-galvanizálás, és egy gyártó üzem Lengyelországban.

- Az egyik üzleti területük komplex projektekre specializálódott, magas színvonalú termékeket (szelepcsapágyakat, kompresszorokat) kínál az energia piac területén működő megrendelőinek. Számos termékük több, mint 8 gépen készül, és a teljes gyártási idő hetekben mérhető.
- A másik üzleti területük főleg a légvédelmet szolgálja ki, alacsony darabszámban, tipikusan 5 tengelyes megmunkáló központon gyártott alkatrészekkel.
- A harmadik üzleti területük egy vezető repülőgép motor gyártót támogat. Ez a tevékenység gyártási-, javítási-, és tervezési munkákat is magában foglal.

Iparág:

honvédelmi-,
repülőipari,
és telekommunikációs
szektor

Elhelyezkedés:

Skócia

Alkalmazottak:

150 fő

Forgalom:

14 millió £

Szoftver:

Access Orchestrate



Magas színvonalú, programozható iker-, és 5 tengelyű CNC megmunkáló központokat vásároltak, a gépek heti 168 órában üzemelnek. A legtöbb BU2 hétfőtől péntekig éjszakai műszakban üzemel, illetve szükség esetén hétvégén is.

A vállalt igyekezett kielégíteni a vevői igényeket de mostanáig értékelhető információk hiányában a vevői elégedettség szintje igencsak leromlott.

A megoldás

A vezetőség megfogalmazta, hogy szükség van egy jó ütemező szoftverre, és valakire, aki kezébe veszi az ütemezési feladatok ellátását.

„Több lehetséges megoldást megvizsgáltunk, de hamar kiderült, hogy az Orchestra olyan modern, könnyen használható felhasználói felülettel rendelkezik, ami nagyfokú rugalmasságot biztosít számunkra a tervezési folyamat során. Az egész szemléletmód megnyerte a tetszésünket.

A bemutató során a kollégák időt és fáradságot nem kímélve azon voltak, hogy minél többet megértsünk a rendszerből. Egy egyszerű kérdőív kitöltése után rendelkezésünkre bocsátottak egy minta rendszert, amit 1 hétig tesztelhettünk. Ez a rendszer ismerősnek tűnt, mivel a mi gépeinket tartalmazta. Ez után a Microsoft Project-es táblázataink alapján beállították a rendszert úgy, hogy néhány óra múlva életszerű adatokkal dolgoztunk. Egy elvi vállalkozás helyett saját elvégzendő munkáinkat láttuk a saját gépeinkre ütemezve.”

Hasonló gyakorlatias hozzáállással zajlott az oktatás is. Egy „dobozos” szoftvert használva, testre szabás

nélkül az ütemező kolléga képes volt 2 nap alatt feltölteni az adatbázist (új rendelések, anyagok, stb.). Ennek a módszernek köszönhetően nagyon gyorsan magabiztosan használta a rendszert és kezelte az adatbázist. Nagyon költséghatékonyan bizonyult a bevezetés, nem volt szükség arra, hogy napokat töltsenek a szakértők a glasgow-i üzemben.

Az eredmény

2012 decemberében döntöttünk a rendszer mellett, december közepére befejeződött az alap konfigurálás és oktatás, karácsonyra pedig megtörtént a rendszer tesztelése. Január elsején indultunk élesben, ekkor még szükség volt további 2 nap oktatásra és paraméterezésre.

„ A teljes tervezési folyamat átalakult. A rendszer most a valóságnak megfelelően tükrözi vissza a gyártási folyamatainkat a vezetőség és a projekt menedzserek számára a tervezői teremben, az üzem területén kihelyezett nagyméretű képernyőkön pedig a termelés vezetők tudják nyomon követni az esetleges anyaghiányokat és a szűk keresztmetszeteket. A színekódolt megjelenítés beszédes, könnyen értelmezhető, mindenhol lehetőség van megtekinteni a részleteket, majd ismét visszatérni az átfogóbb információk megjelenítéséhez.”

„ Egy vezeték nélküli tablet-et is használunk a műhelyben, nagyszerű lehetőség, hogy a gépek között a kezünkben tartva lehetőség van azonnali adatbevitelre és lekérdezésekre. A frissítések azonnal megtörténnek, így az irodába visszatérve már minden adat a valóságot tükrözi. A valóságban

a mérnökeink esetenként a tervtől eltérően változtatják az ütemezést, így a módosítások ott helyben és azonnal rögzíthetőek.”

„Nagyot léptünk előre azzal, hogy az ütemezés részleteit integráltuk a mindennapi tevékenységünkbe. Ma már a hosszú átfutást igénylő munkáinknál és a komplex megrendeléseinknél is tudjuk tartani a pontos kiszállítási határidőt és könnyebben kezeljük a folyamatosan változó vevői igényeket.

„A műhelyben is használunk vezeték nélküli tablet-et. Nagyszerű lehetőség, hogy a gépek között, a kezünkben tartva lehetőség van azonnali adatbevitelre és lekérdezésre. A frissítések azonnal megtörténnek, így az irodába visszatérve már minden adat a valóságot tükrözi.”

**Vezető gyártás ütemező
WPE Ltd**



Különböző iparágak, különböző kihívások

Az Orchestra sikeresen alkalmazható különböző iparágakban (élelmiszergyártás, repülés, vegyipar, precíziós technika, hagyományos fémforgácsolás, gépipar, gyógyszeripar). A különböző környezetekben gyakran nagyon hasonló elvárások, igények merülnek fel.

Kérjen Orchestra bemutatót még ma!

Ez a legjobb módja annak, hogy megismerje, hogy hogyan működik a rendszer az Ön saját gyártási környezetében.

Access
The Old School, Stratford St. Mary
Colchester, Essex
CO7 6LZ, United Kingdom

T 01206 322 575
T 0845 345 3300
F 01206 322 956
E info@theaccessgroup.com

Access Hungary - WinnerNet FactoryMaster Hungary Kft
H-2092 Budakeszi, Gábor Áron u. 103/A,
Oktatás, bemutató: H-2040 Budaörs, Gyár u. 2.

T +3623 535-231
M +3630 3083-119
W www.factorymaster.hu
E info@factorymaster.hu